

## Renaissance d'une œuvre d'exception : Le carton de tapisserie de Pieter Coecke

Le Musée de la Ville de Bruxelles (Maison du Roi) conserve le seul carton de tapisserie (pratiquement) complet de Pieter Coecke van Aelst, éminent artiste flamand du 16<sup>e</sup> siècle, particulièrement remarquable pour ses dessins préparatoires de tapisserie.

Cette œuvre monumentale bénéficie actuellement d'une restauration fondamentale après des siècles de manipulations variées (découpe en lés, poncif, modifications, ajouts, marouflage, ...). L'œuvre étant difficilement transportable et sa taille monumentale nécessitant un vaste atelier, la restauration se déroule au sein même du musée. Pendant 18 mois, une équipe internationale de dix restaurateurs s'active à son chevet pour une série d'étapes :

- Le décollage de l'ancienne toile et des nombreux papiers de renforts venus consolider le carton au fil des siècles.
- Le démontage du carton : le désolidarisation des 63 feuilles qui constituent le carton.
- Le traitement de chaque feuille : consolidation, nettoyage, refixage de la couche picturale, relevé des filigranes, doublage sur papier japon.
- Remontage des feuilles.
- Marouflage.
- Intégration des lacunes et allègement des surpeints.
- Réexposition de l'œuvre dans des conditions optimales, évaluées en collaboration avec l'équipe de conservation préventive de l'IRPA (Institut royal du patrimoine historique).

Cette opération de sauvetage vise à stabiliser les dégradations, garantir la conservation à long terme, permettre une meilleure lisibilité de la composition et se rapprocher de l'état original. Parallèlement, la restauration contribuera à parfaire la connaissance du carton : en préciser la datation, mieux comprendre sa genèse artistique et son usage au cours du temps.

L'atelier est visible par les visiteurs, qui, à certaines heures, peuvent observer l'équipe au travail. Pour rendre ce traitement méticuleux compréhensible au public, une exposition invite à l'exploration de l'univers artistique et historique de cette œuvre insolite.

Les restaurateurs au travail : © Musée de la Ville



Une feuille en cours de traitement :  
© KIK-IRPA



**Les restaurateurs :**  
Hélène Bartelloni, coordinatrice

**Equipe française :**  
Sophie Chavanne  
Axelle Deleau  
Isabelle Drieu la rochelle  
Jean-François Sainsard

**Equipe belge :**  
Caroline Caillaux  
Christine De Herde  
Julie Swennen  
Estelle Van Geyts  
Eileen Waterschoot

Musée de la Ville de Bruxelles (Maison du Roi, Grand-Place)

### Qu'est-ce qu'un carton ?

Au 16<sup>e</sup> siècle, Bruxelles excelle dans la production de tapisseries de haute qualité. Les œuvres tissées dans la capitale des Pays-Bas méridionaux assurent aux ateliers bruxellois une renommée internationale. Les somptueux textiles constituent alors le principal appareil des intérieurs princiers.

Les tapisseries sont exécutées suivant des « cartons » qui servent de modèle aux tisserands. Le carton du Martyre de saint Paul (c. 1535) est le dernier épisode d'un cycle de tapisseries consacré à l'histoire du saint.

Gigantesque fresque de papier, elle condense la vitalité et les préoccupations d'une époque en pleine mutation : la Renaissance.

### Un homme moderne

Pieter Coecke, originaire d'Alost (1502-1550), est un artiste célèbre de son vivant. Peintre de Charles Quint et de sa sœur, Marie de Hongrie, il partage sa carrière entre Anvers et Bruxelles où il s'éteint à l'âge de 48 ans. Il est considéré comme un érudit et un inventeur fécond dans des domaines aussi variés que la peinture, la tapisserie, le vitrail, la gravure et l'architecture.

Comme d'autres artistes de son temps, il effectue un voyage en Italie à la rencontre des grands maîtres de la Renaissance. Plus extraordinaire pour l'époque, un long séjour à Constantinople en 1533 lui permet d'observer de près l'Orient ottoman de Soliman le Magnifique qui fascine et effraie tant ses contemporains et qui lui servira de source d'inspiration, notamment pour le style des personnages, dans plusieurs de ses œuvres.

Longtemps négligé, réduit à sa condition de maître et beau-père de Pieter Breugel l'Ancien, Pieter Coecke a récemment été remis à l'honneur dans toute sa dimension artistique. Une riche exposition accompagnée d'un excellent catalogue critique lui a été consacrée au Metropolitan Museum of Art de New York en 2014.

Béregère de Laveye, Conservatrice au Musée de la Ville de Bruxelles  
Et Cecilia Paredes, Direction des Monuments et des Sites

Le carton dans son ensemble, avant restauration : © KIK-IRPA



Consultez notre site web : [www.veralbane.com](http://www.veralbane.com)

Directeur de la publication : Albane Dolez

Pour tout renseignement sur les œuvres ou pour les crédits photographiques, contactez la rédaction au 01 42 21 00 00

Chers amis,

Protéger et éclairer les œuvres d'art est la priorité de Veralbane.

En page 1 et 4 en bas, vous trouverez deux réalisations récentes, au Musée National du Moyen-Âge et au Musée français de la carte à jouer, avec en particulier notre vitrine vedette, la vitrine table.

Pour ce qui est de l'éclairage, le Musée Magritte à Bruxelles nous a accordé sa confiance pour la mise en lumière des œuvres de leur niveau 3, voir page 4 (2 photos).

Je me permets de vous rappeler que notre projecteur cadreur, même sous 50 Lux, respecte les contrastes, la véricité des couleurs et l'homogénéité du flux lumineux.

A très bientôt pour d'autres projets de lumière et de vitrines,

Albane Dolez



n temps, il effectue un voyage en Italie à la rencontre des grands maîtres de la Renaissance. Plus extraordinaire pour l'époque, un long séjour à Constantinople n temps, il effectue un voyage en Italie à la rencontre des grands maîtres de la Renaissance. Plus extraordinaire pour l'époque, un long séjour à Constantinople n temps, il effectue un voyage en Italie à la rencontre des grands maîtres de la Renaissance. Plus extraordinaire pour l'époque, un long séjour à Constantinople n temps, il effectue un voyage en Italie à la rencontre des grands maîtres de la Renaissance.







**Portrait of King Amenhotep II**  
 Egypt, late 18th Dynasty, 1436-1411 B.C.  
 Deep blue glass; cast - H: 4 cm, W: 2.9 cm, D: 3.4 cm  
 Collection of The Corning Museum of Glass, Corning, NY (Accession number: 79.1.4).  
 Cela fait déjà 20 ans que **Veralbane** a installé les 180 vitrines du département des Antiquités Égyptiennes du Musée du Louvre.



**Sainte Barbe Malines, Belgique**  
 Vers 1515-1520 - Bois, polychromie  
 © RMN-Grand Palais  
 (musée de Cluny – musée national du Moyen-Âge) / Jean-Gilles Berizzi

**Musée Anne de Beaujeu à Moulins**  
 De couleurs et d'or - Du 26.11.2016 au 17.09.2017  
 Prêt exceptionnel du Musée National du Moyen Age

## TÊTES



**Musée Sainte-Croix à Poitiers**  
**Œuvre fétiche du musée**

Selon les traditions médiévales ; un monstre sanguinaire, la Grand'Goule, horrible et sanguinaire sortie de son repère au creux de la rivière le Clain, pour s'aventurer dans les souterrains proches du couvent Sainte-Croix, fondé par Sainte Radegonde. Elle réussit à s'introduire jusque dans les caves du monastère et y dévora quelques malheureuses religieuses. Ni les suppliques, ni les prières de nones ne purent l'arrêter, et Sainte Radegonde courroucée, dut se résoudre à l'affronter et la poursuivit jusque dans son antre. La Grand'Goule, apeurée, chercha son salut dans la fuite et prit son vol, mais la Sainte l'abattit d'une malédiction et d'un signe de croix et le monstre mourut, tordu par d'affreuses souffrances.

**Peinture : Marlene Dumas, Genetic Longing, 1984**  
 Outil essentiel pour nombre d'acteurs du marché de l'art contemporain, l'**Africa Art Market Report 2015** est aujourd'hui disponible. Avec son classement des artistes contemporains africains les plus en vue. [www.jeuneafrique.com/364245/culture/exclusif-artistes-africains-mieux-cotes-marche/](http://www.jeuneafrique.com/364245/culture/exclusif-artistes-africains-mieux-cotes-marche/)

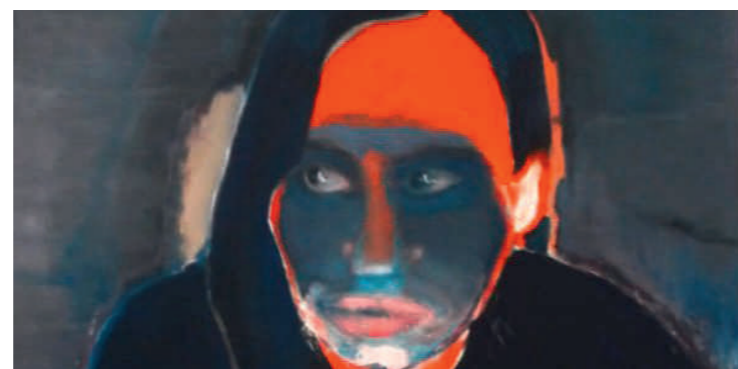


Image : **Max Beckmann** (German, Leipzig 1884-1950 New York). Self-Portrait in Blue Jacket, 1950. Oil on canvas. Saint Louis Art Museum, Bequest of Morton D. May. SL.9.2016.24.1. © 2016 Artists Rights Society (ARS), New York / VG Bild-Kunst, Bonn Morton D. May. SL.

**TROY HENRIKSEN**  
**For Frida**  
 Artsper  
<http://www.artsper.com/fr/oeuvres-d-art-contemporain/peinture>



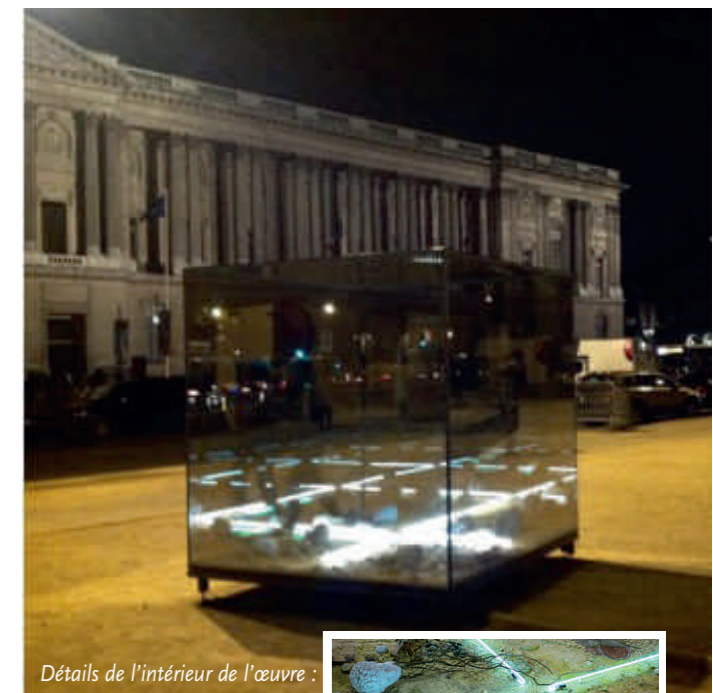
### Max Beckman in New York At The Met Fifth Avenue

October 19, 2016–February 20, 2017  
 In late December 1950, Beckmann set out from his apartment on the Upper West Side of New York to see his Self-Portrait in Blue Jacket (1950), which was on view at The Metropolitan Museum of Art in the exhibition **American Painting Today**. However, on the corner of 69th Street and Central Park West, the 66-year-old artist suffered a fatal heart attack and never made it to the Museum. The poignant circumstance of the artist's death served as the inspiration for this exhibition.

Au Centre Pompidou, du 21 septembre 2016 au 23 janvier 2017 : "Magritte. La trahison des images". **Veralbane** a récemment éclairé par ses cadresurs le niveau 3 du Musée Magritte à Bruxelles.



### CELLULES, une géographie personnelle par Theodoulos Gregoriou.



Détails de l'intérieur de l'œuvre :

Après son exposition de 2007 au Musée du Louvre « Chypre, du néolithique à Theodoulos Gregoriou », l'artiste s'installe cette fois à l'extérieur du Musée, Place du Louvre. C'est à l'occasion d'une exposition organisée en 2014 par Veralbane dans notre espace de la rue Coquillière que Carla Arigoni, Présidente du comité d'animation Culturelle du 1<sup>er</sup> a aimablement proposé de recevoir une installation à créer par Theodoulos Gregoriou. Cet événement a eu lieu du 11 octobre au 10 novembre 2016, durant la FIAC, sous l'égide de la Mairie du 1er Arrondissement et avec le soutien du Ministère de la Culture et de l'Education de Chypre. [www.theodoulosgregoriou.com](http://www.theodoulosgregoriou.com)  
 Pour Theodoulos, le cordon ombilical entre la terre et l'Histoire semble ne pas avoir été coupé et ces traces historiques sont les points de repère de la charge conceptuelle de l'ensemble de son travail. Le matériel et l'immatériel se confrontent parmi les miroirs transparents vers l'infini du temps et l'espace.